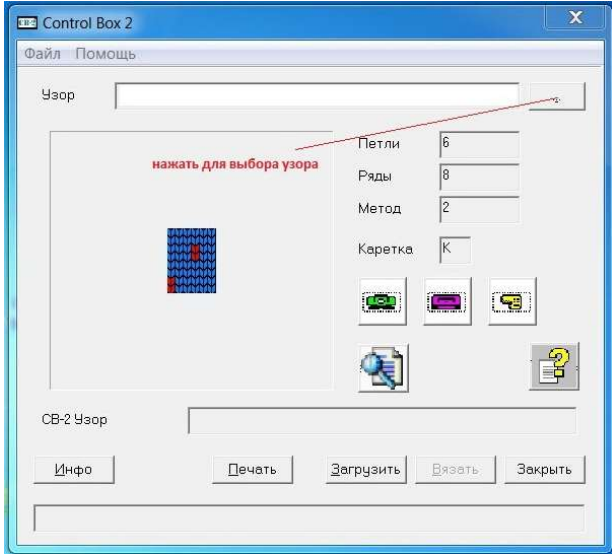
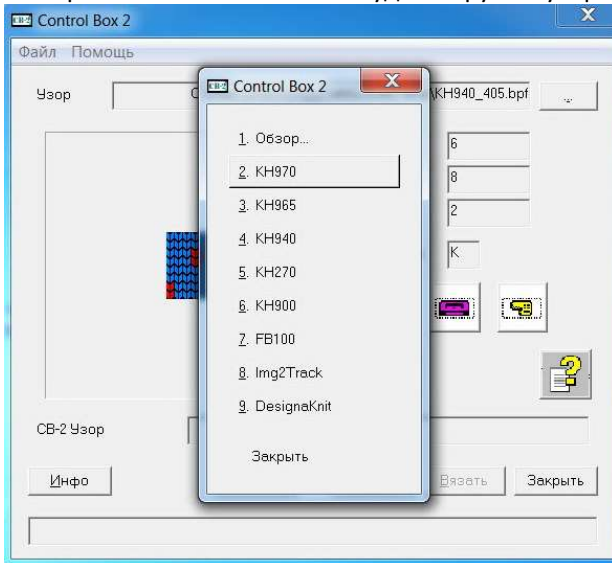


Прессовые узоры \ Tuck Sleep

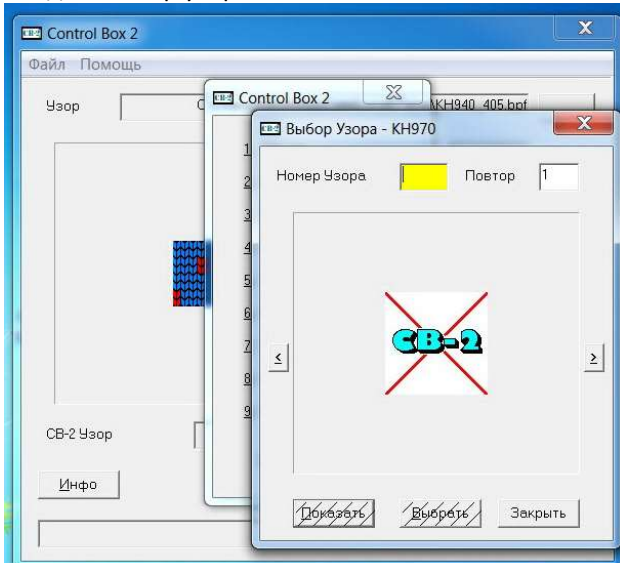
Нажимаем на кнопку для выбора источника расположения узора



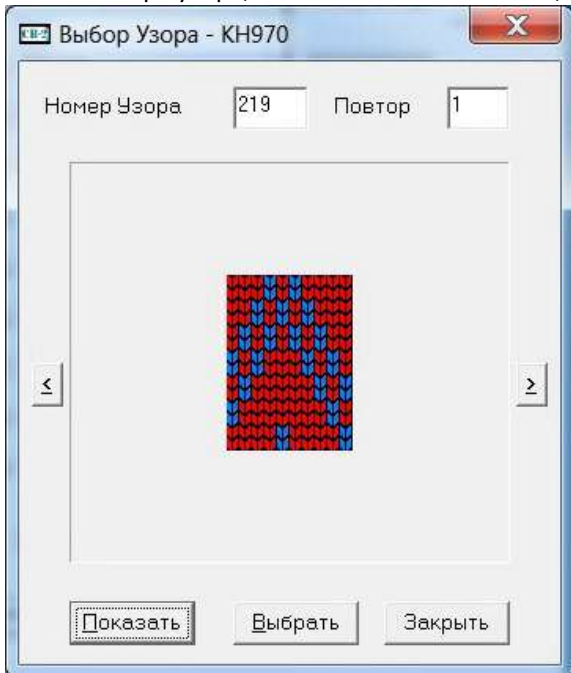
Выбираем из какого каталога будет загружен узор



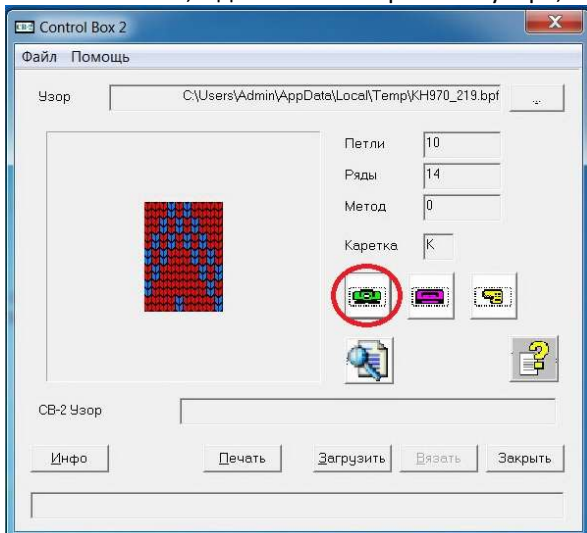
Вводим номер узора из каталога



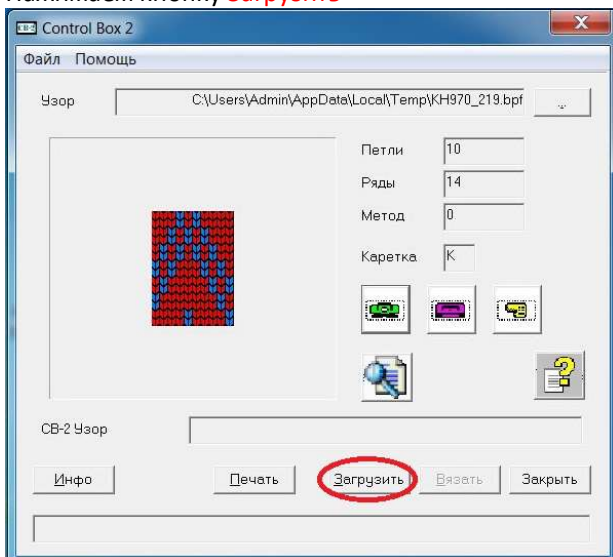
После выбора узора, можно кнопкой **Показать**, просмотреть выбранный узор



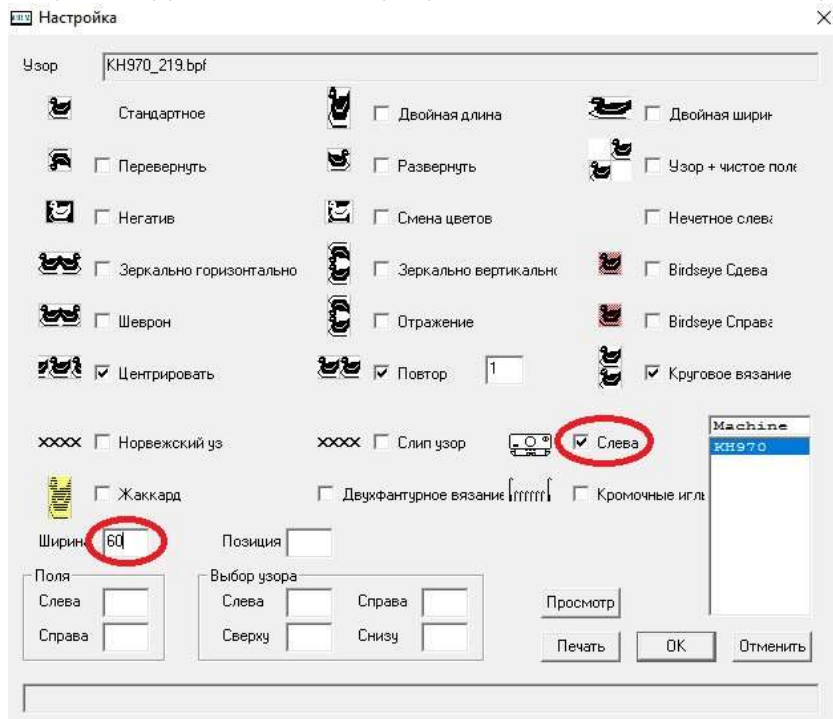
В главном окне, с данными отобранного узора, выбираем каретку для вязания



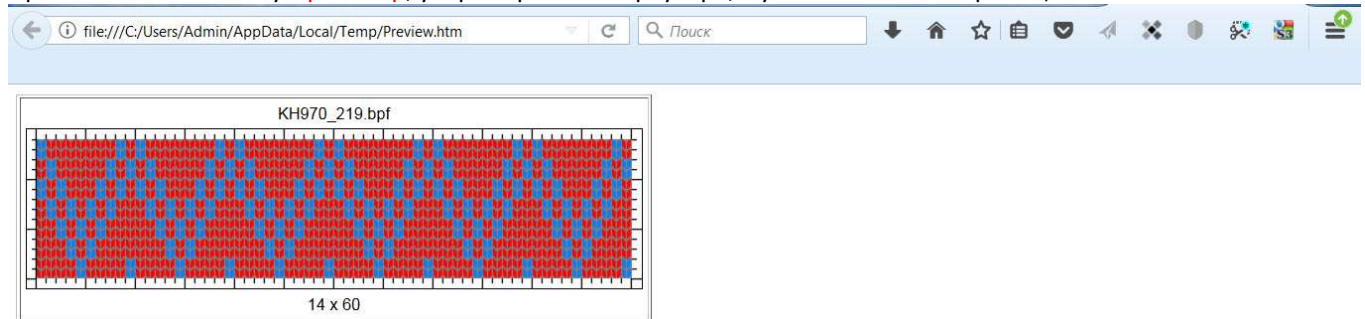
Нажимаем кнопку **Загрузить**



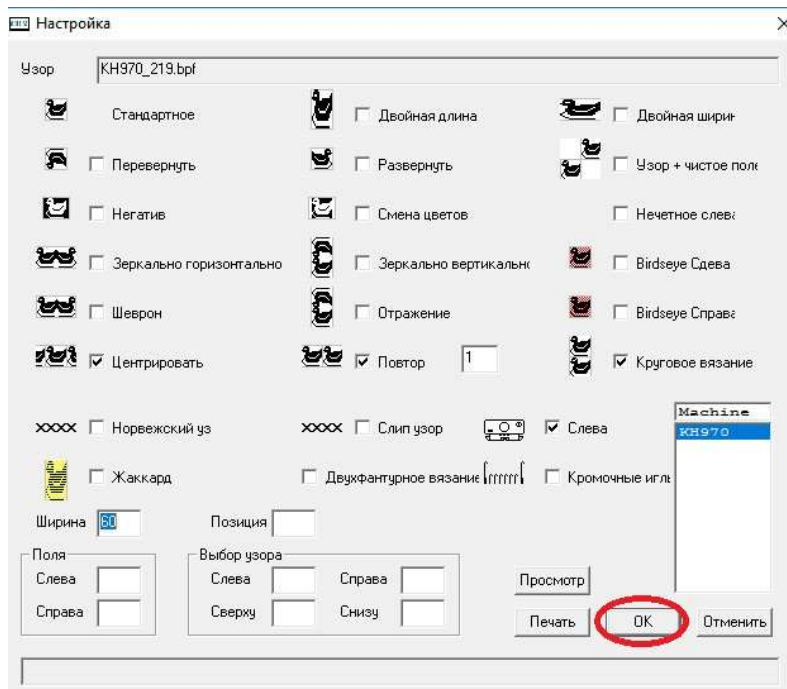
В экране загрузки отмечаем ширину вязания, вид вязания, место стартовой позиции каретки



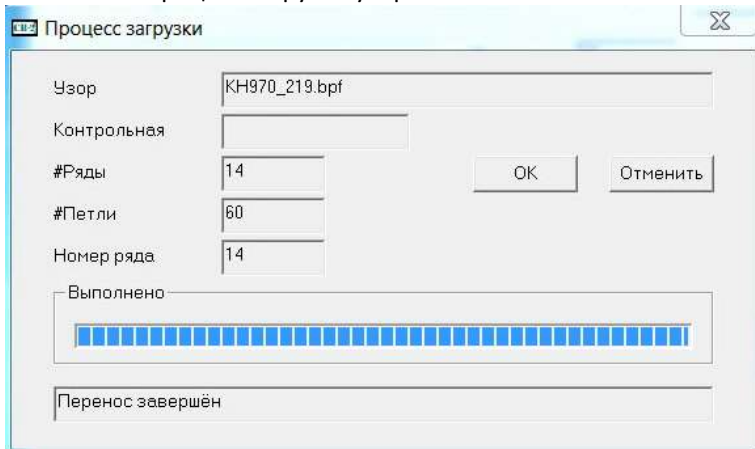
При нажатии на кнопку **Просмотр**, узор откроется в браузере, с установленными границами вязания



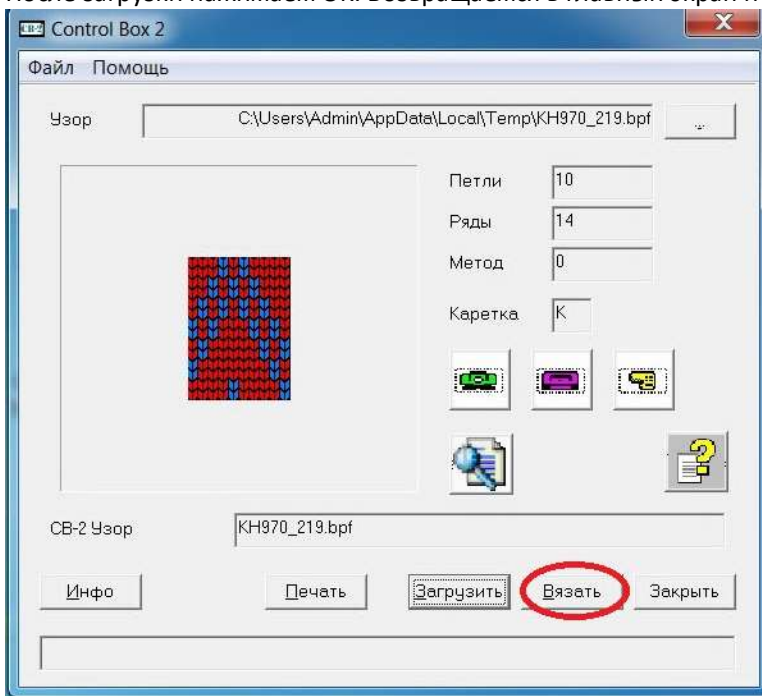
Нажимаем **OK**



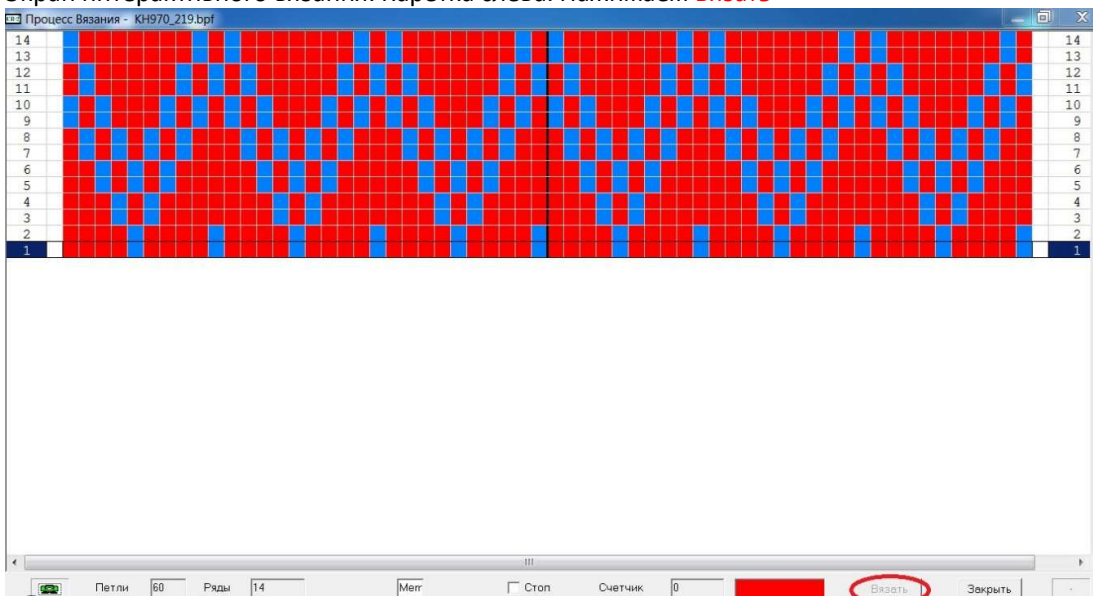
Начинается процесс загрузки узора



После загрузки нажимаем ОК. Возвращаемся в главный экран и нажимаем **Вязать**



Экран интерактивного вязания. Каретка слева. Нажимаем **Вязать**



Положение каретки перед началом вязания



Установка режима вязания TUCK

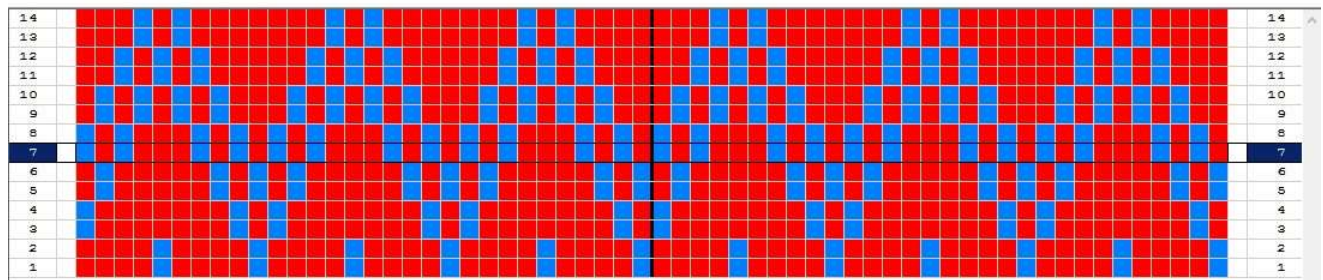


Установка режима вязания SLEEP



Процесс вязания

Процесс Вязания - КН970_219.bpf



положение каретки

Control panel for the knitting process:

- (Green icon)
- Петли: 60
- Ряды: 14
- Стоп
- Счетчик: 0
- Color selection: Red
- Вязать
- Закрепить